

**CMC**  
THE SPECIALIFT

**SÉRIE XL**  
EXTRA LARGE





# SÉRIE XL

EXTRA LARGE

## Hauteur de travail maximale, encombrement minimal, performances optimales.

Cette nacelle élévatrice sur chenilles n'a pas d'adversaires. Grâce à son bras télescopique à 6 extensions avec le jib télescopique articulé extensible, le modèle CMC S41 peut atteindre une hauteur incroyable de 41 mètres et une portée latérale jusqu'à 19 mètres avec une capacité utile unique de 200 kg. Nonobstant son élévation exceptionnelle, elle peut se stabiliser avec une encombre minimale de 3,99 mètres et est incroyablement compacte lors du transport. Un instrument de travail extraordinaire qui est toujours à la hauteur des travaux exigeants qui lui sont confiés.

**S41**



# AVANTAGES



## Facilité de transport

La hauteur de travail exceptionnelle ne compromet pas les dimensions incroyablement compactes de la S41 lorsqu'elle est fermée, ce qui facilite le transport par camion et le franchissement de petits portails.

## Utilisation polyvalente

Bien que la S41 ait une taille XL en termes d'élévation maximale et de portée latérale, sa zone de stabilisation n'est que de 3,99 m, ce qui lui permet d'aller partout et de fonctionner dans toutes les conditions.



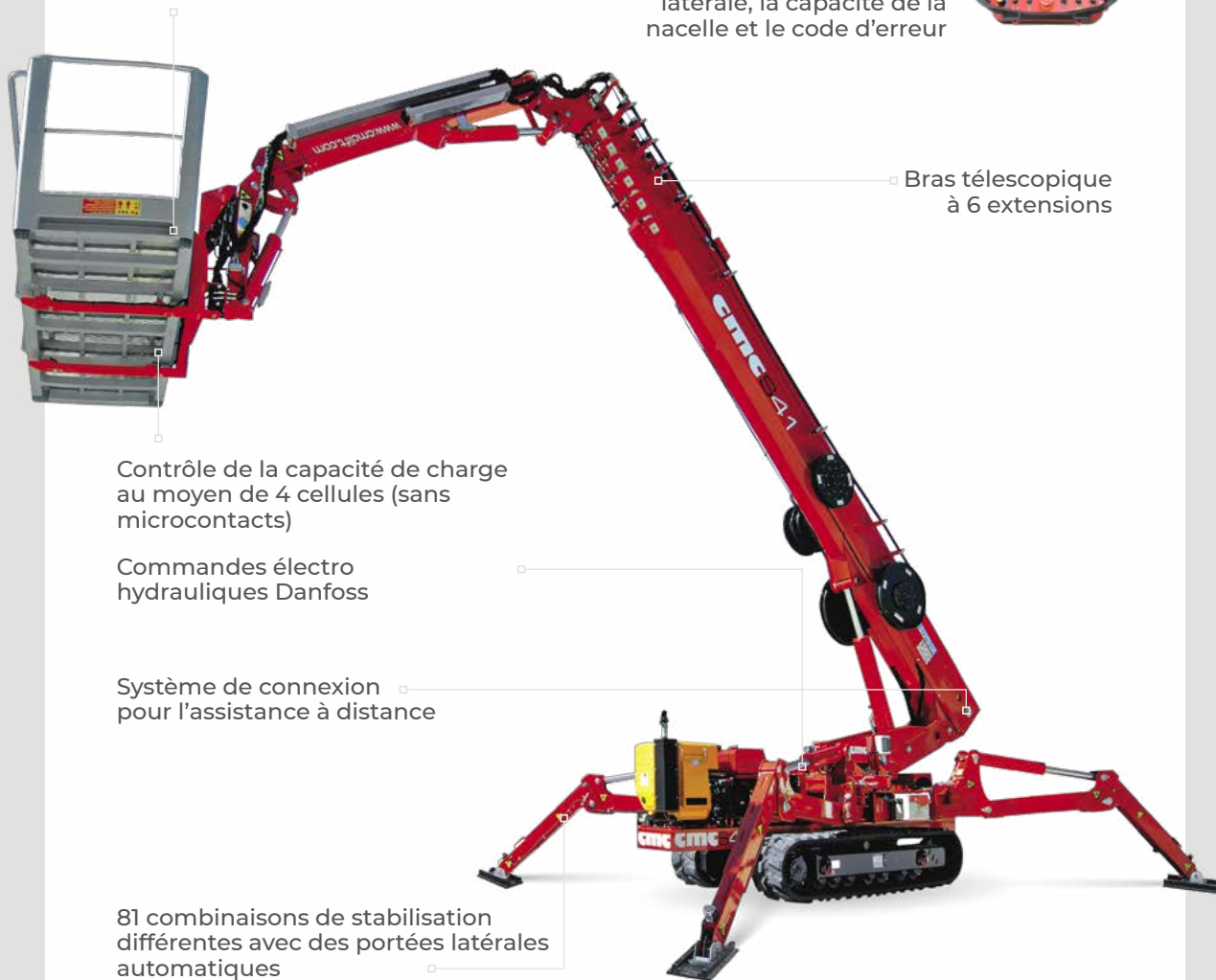
## Facilité d'utilisation et maintenance

Le Self Control System de CMC, standard sur le modèle S41, effectue automatiquement une série d'opérations essentielles, parmi lesquelles : la stabilisation et le nivellement, le contrôle de la fluidité et de la vitesse des bras, la fermeture de la partie aérienne et la signalisation d'éventuels dysfonctionnements.

# CARACTÉRISTIQUES

Nacelle avec dégagement rapide

Radiocommande avec écran indiquant la hauteur, la portée latérale, la capacité de la nacelle et le code d'erreur



Bras télescopique à 6 extensions

Contrôle de la capacité de charge au moyen de 4 cellules (sans microcontacts)

Commandes électrohydrauliques Danfoss

Système de connexion pour l'assistance à distance

81 combinaisons de stabilisation différentes avec des portées latérales automatiques

## Quelques options disponibles

**S41**

Version avec batterie de lithium (300 Ah)



Version hybride (moteur diesel + batteries de lithium)



Moteur électrique de 380V, 230V, 120V o 110V



Chenilles grises de type non marquant



Nacelle en fibre de verre de 1 ou 2 places



Kit de connexion à distance



Couleurs personnalisées



# LES SECTEURS D'UTILISATION DES NACELLES DE CMC



## **Travaux de restauration**

même dans des contextes difficiles d'accès comme les intérieurs des églises, les bâtiments historiques, les hôtels et les centres commerciaux.

**Gestion et maintenance d'installations et édifices**  
en particulier dans les zones de circulation réduite ou dans les zones difficiles d'accès pour les nacelles montées sur camion.



## **Élagage des grands arbres**

même en travaillant dans des espaces confinés à l'intérieur des maisons privées, ou sur des terrains particulièrement délicats.



# DONNÉES TECHNIQUES

# S41

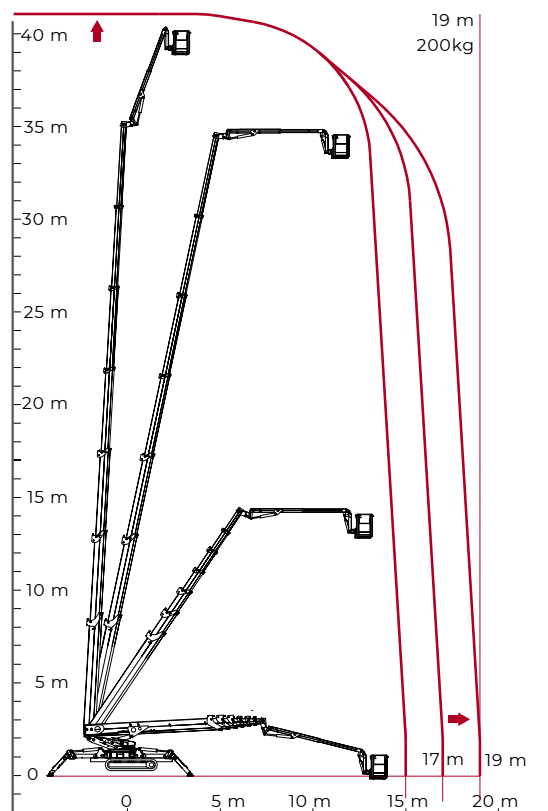
## PERFORMANCES ET DIMENSIONS

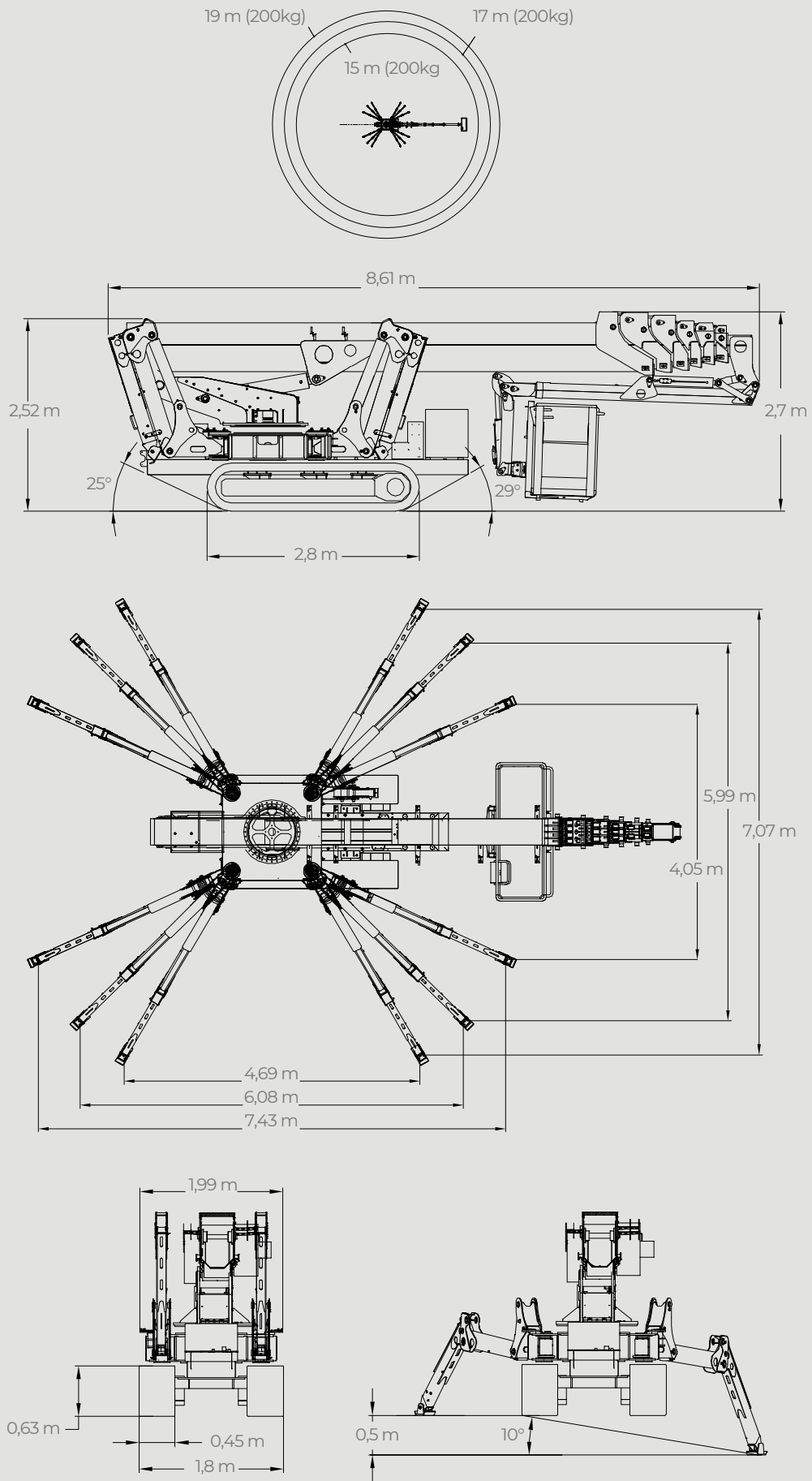


### Caractéristiques principales

Nacelle équipée d'un bras télescopique à 6 extensions avec le jib télescopique articulé extensible, grâce auxquels les opérateurs peuvent atteindre 41 mètres de hauteur. La nacelle avec dégagement rapide peut tourner à 180°. Le système automatique de commande et contrôle, Self Control System by CMC, assure la fluidité de la manœuvre et la sécurité maximale.

Hauteur max de travail	<b>41 m</b>
Portée latérale maximale	<b>19 m</b>
Hauteur du plan de piétement	<b>39 m</b>
Capacité max de la nacelle	<b>200 kg</b>
Dimensions de la nacelle	<b>2 x 0,8 x 1,1 m</b>
Angle de rotation de la nacelle	<b>+90°</b>
Angle de rotation de la tourelle	<b>+/- 180° (360° continus)</b>
Poids total	<b>13460 Kg</b>





\*Les données peuvent changer en raison des mises à jour des composants.





## LES NACELLES AUTOMOTRICES SUR CHENILLES DE CMC

### SÉRIE F

MODÈLE	HAUTEUR MAX DE TRAVAIL	PORTÉE LATÉRALE MAX	POIDS
S13F	12,9 m	8,5 m	1565 Kg
S15F	14,8 m	8,7 m	2378 Kg
S18F	17,78 m	11,15 m	2495 Kg

### SÉRIE LC

MODÈLE	HAUTEUR MAX DE TRAVAIL	PORTÉE LATÉRALE MAX	POIDS
S15	14,9 m	6,9 m	1820 Kg
S19E	18,7 m	9,3 m	2545 Kg
S19N	18,9 m	9,5 m	2435 Kg
S23	23 m	12,4 m	2865 Kg

### SÉRIE HD

MODÈLE	HAUTEUR MAX DE TRAVAIL	PORTÉE LATÉRALE MAX	POIDS
S19HD	18,7 m	11,4 m	2666 Kg
S22HD	21,6 m	12,5 m	3005 Kg

### SÉRIE DP

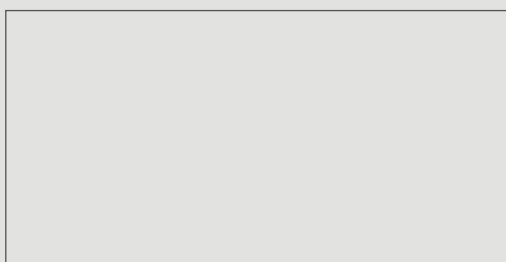
MODÈLE	HAUTEUR MAX DE TRAVAIL	PORTÉE LATÉRALE MAX	POIDS
S27	27,3 m	15,4 m	4094 Kg
S30	30,3 m	15,4 m	4270 Kg
S32	32 m	16 m	7240 Kg

### SÉRIE XL

MODÈLE	HAUTEUR MAX DE TRAVAIL	PORTÉE LATÉRALE MAX	POIDS
S41	41 m	19 m	13460 Kg

### SÉRIE i

MODÈLE	HAUTEUR MAX DE TRAVAIL	PORTÉE LATÉRALE MAX	POIDS
i23	23 m	10 m	3930 Kg



**CMC**  
THE SPECIALIFT

Via Bitritto, 119 - 70124 BARI - ITALY  
Tel. +39 080 532 66 06 - Fax +39 080 536 85 41  
www.cmclift.com - info@cmclift.com

Suivez-nous sur

